



Enfoque Educativo

Paradigma Innovador

En la mayoría de las escuelas de anestesia regional, el enfoque se centra en enseñar las indicaciones específicas de cada bloqueo. En Ultradissection Group, cambiamos el paradigma: enseñamos a partir de la cirugía que enfrenta el paciente, analizando qué bloqueos pueden ofrecer el mejor resultado.

Enfoque Personalizado

Nos enfocamos en estudiar todas las variables, permitiendo personalizar la técnica para cada caso clínico, y formar anesthesiólogos capaces de tomar decisiones precisas y adaptadas a cada procedimiento quirúrgico.

Experiencia de Aprendizaje Inmersiva

El curso ofrece una experiencia de aprendizaje inmersiva a través de casos simulados de cirugías reales.

Este enfoque permite analizar en tiempo real las decisiones tomadas por cada participante, desde alumnos hasta expertos.

Se crea un ambiente seguro donde desde la base de la exploración, se puede aprender y reforzar diferentes enfoques, perfeccionando tu criterio, habilidades y técnicas.

Día 1: Miembro Superior y Miembro Inferior

1

9:00 a.m. - 10:30 a.m. (Miembro Superior: Cuello, Codo, mano, Plexo Cervical y Plexo Braquial)

1. Bloqueo del plexo cervical superficial y profundo eco-guiado 2. Abordaje del plexo braquial a nivel supraclavicular eco-guiado (modificado)

2

11:00 a.m. - 1:30 p.m. (Cirugía de Fracturas de Clavícula, Escápula y Cirugía de Hombro)

1. Cirugía de fractura de clavícula 2. Cirugía de hombro en pacientes con y sin patología respiratoria 3. Cirugía de fractura de escápula

3

2:30 p.m. - 5:00 p.m. (Miembro Inferior: Cadera, Rodilla y Nervios Periféricos)

1. Cirugía de cadera y rodilla en pacientes con patología compleja 2. Diferencias anatómicas entre el triángulo femoral y el canal del aductor 3. Abordaje parasacro y bloqueos del nervio ciático

Día 2: Pared Abdominal y Pared Torácica

1

9:00 a.m. - 10:30 a.m. (Pared Torácica)

1. Cirugía de mama: pacientes con y sin implantes 2. Vaciamiento axilar y patología axilar 3. Fracturas costales y esternales

2

11:00 a.m. - 1:30 p.m. (Pared Abdominal)

1. Bloqueos TAP subcostal y lateral 2. Infiltración preperitoneal para reducción del dolor postoperatorio 3. Bloqueos a nivel de L4 y cuadrado lumbar

3

2:30 p.m. - 5:00 p.m. (Continuación de Pared Abdominal y Pared Torácica)

1. Manejo avanzado del dolor postoperatorio en cirugía torácica y abdominal 2. Bloqueos adicionales para cirugía abdominal y torácica



Resumen del Curso

Día 1

Este Curso Intensivo de Ecoanatomía Aplicada en Bogotá, liderado por el Ultradissection Group, proporciona una inmersión completa en técnicas eco-guiadas avanzadas para bloqueos regionales. El primer día se centrará en bloqueos para miembros superiores e inferiores,

Día 2

El segundo día se desarrollan técnicas específicas para pared torácica y abdominal, garantizando una formación integral y práctica.

Ultradissection Group - Equipo de Líderes e Instructores



Dr. Mario Fajardo

Líder y Profesor Titular de Ultradissection Group • Especialista en anestesia regional y ultrasonido. • Formador de médicos en procedimientos avanzados. • Amplia trayectoria como docente e investigador.



Dr. José Manuel Amarillas

Instructor de Ultradissection Group • Instructor en ultrasonido y anestesia regional. • Anestesiólogo con práctica en Baja California Sur, México. • Participante en cursos de formación especializada. - Master propio en dolor



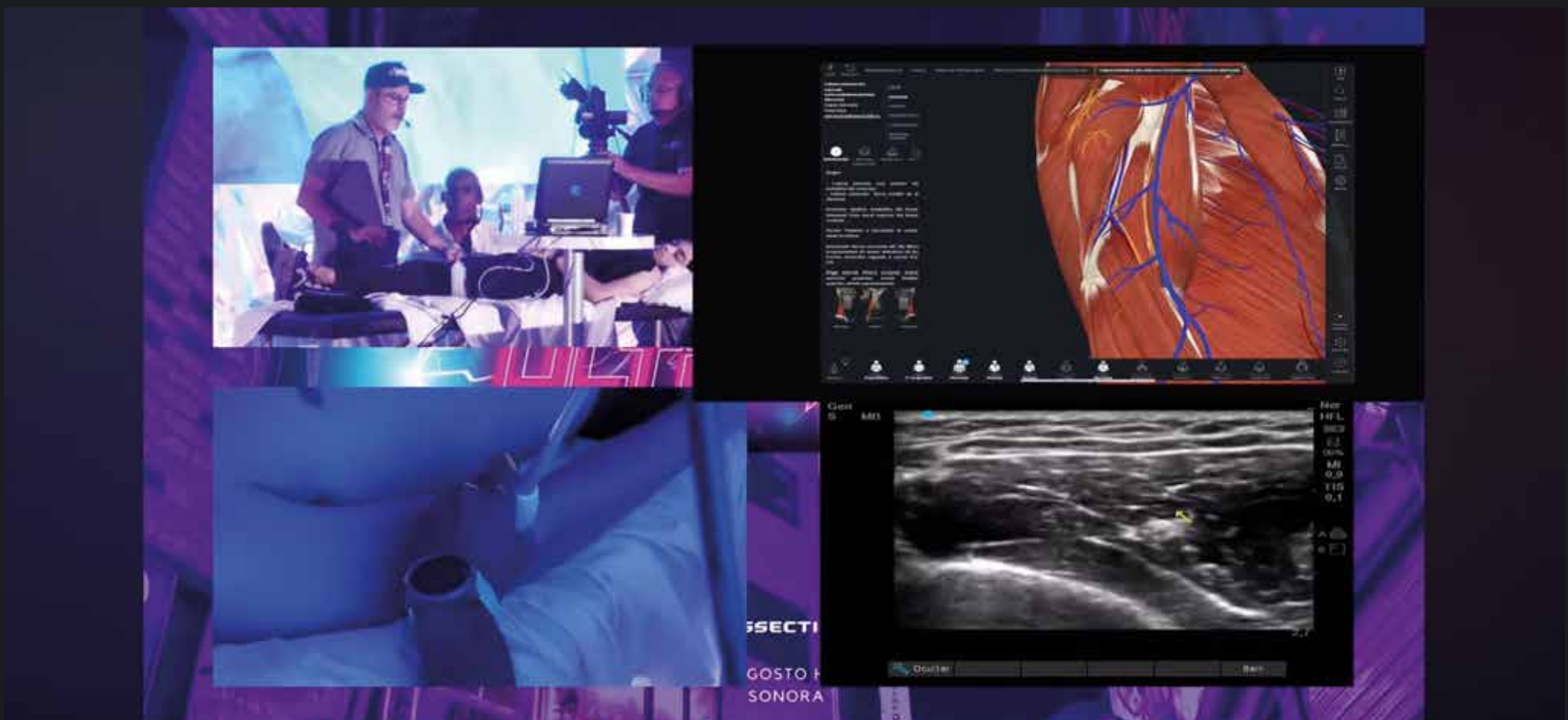
Dr. Dexter Kerry Salazar

Instructor de Ultradissection Group • Especialista en técnicas de ultrasonido y anestesia regional. • Anestesiólogo con experiencia docente en Coahuila México • Comprometido con la enseñanza y actualización médica. - master propio en dolor

“Aprendemos Viendo”



- Anatomía real con cadáveres.
- Inteligencia artificial para ver más allá.
- Ecoanatomía en vivo y colocación de sonda.



Ultradissection Group: La manera de ver,
buscar y aprender anestesia regional como
nunca